



Kawatec Adolf Walker

Geriatrische und medizintechnische Lagersysteme

Die professionelle Medikamentenversorgung für die fortschrittliche Seniorenheimat

Medikamenten- und Modul-Lagerschränke

Von Fachkräften konzipiert
für Fachkräfte



Ob mit oder ohne handgemalte Motive,
ob Furnier- oder Dekoroberfläche:

- Die Kawatec-Medischränke erleichtern die Arbeit des Pflegepersonals
- Sie finden einen Schrank aus dem normalen Arbeitsleben
- Wir planen und fertigen nach den Bedürfnissen und Wünschen der einzelnen Pflegegruppe und der Haus- und Pflegeleitung

Kawatec-Schrankkombination für das tägliche Richten

z.B. in der Tagespflege

- mit Kaltlicht
- mit Mediboxen (Menge nach Bedarf)
- Auszugtablare
- ohne Wochentablett-Einsatz
- mit Medikamentenkühlschrank, Giffach und Flaschenauszug oder einem abschließbaren Wertfach
- platzsparende Module, Modulkörbe und Körbe in den Größen 600 x 400 mm

Dadurch wird der oft geringe Schrankraum wesentlich besser ausgenutzt als bei handelsüblichen Holzboden-Schränken

für ca. 20–25 Gäste



Aakjær 656 Adelheid 0656

Kawatec-Schrankkombination zum wöchentlichen Richten

für bis zu 32 Bewohner



Adelheid 0656 Variant 0700

- raumhoch
- mit untergehängtem Kaltlicht
- mit Wochentabletteinsatz und Wochentabletts zum wöchentlichen Vorrichten von Medikamenten
- mit Giffach, getrennt schließend und Flaschenauszug oder zusätzlichem, abschließbarem Wertfach
- wirkungsvolle Be- und Entlüftung des Kühlschranks
- Module und Körbe in den Größen 300 x 400 mm

für bis zu 20 Bewohner



Aakjær 456 Adelheid 0800

Kawatec-Dienstzimmereinrichtungen nach konkretem Bedarf

Aus der Vielzahl unserer standardisierten Schränke stellen wir für Sie bedarfsgerechte Schrankkombinationen zusammen.

Als Komplett-System-Einrichter erarbeiten wir **Problemlösungen** auch für schwierige Raum- und Pflegesituationen.

Wir planen nicht am grünen Tisch, sondern besprechen die wichtigsten Eckpunkte mit allen Entscheidungsbeteiligten.

Dekor:
Calvados (Fronten); Birke, blau („Thekenbilder“, Sockel, Platte und ABS-Kanten)



Theke auch mit Glasaufsatz lieferbar

Dekor: Weiß, geperlt, mit Buche-Massivholz-Umleimer, 5 mm für bis zu 40 Bewohner



2 x Variant 506
Adelheid 506 Aakjær 456

Dekor: Eilmou-Buche mit ABS-Umleimern, Buche Ordner- und Büroschränke



Heubach 500
Ostalb 1000 Ostalb 1000

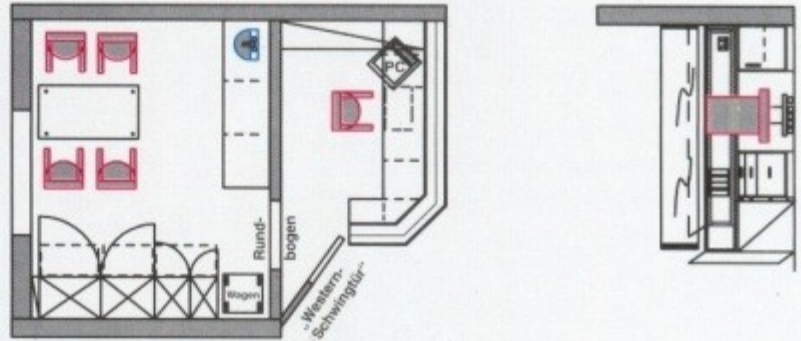
Dekor: Weiß, geperlt, mit Multiplexkanten, Buche für bis zu 36 Bewohner



Adelheid 0800 und 0700
2 x Aakjær 356 (rechts: separater Arztschrank)

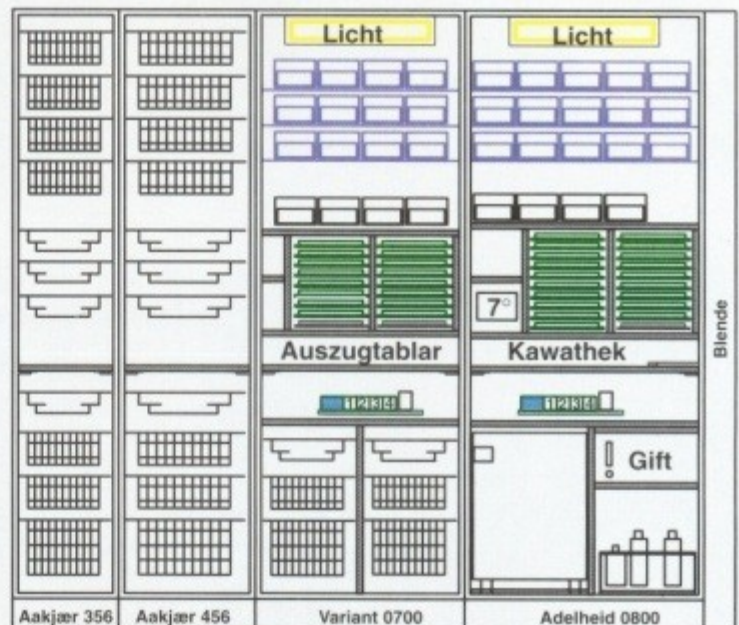
Kawatec-Einrichtungsplanung nach Maß

In enger Zusammenarbeit mit Planern, Heim- und Pflegedienstleitungen erarbeiten wir gerne auch für Ihr neues Dienstzimmer kostenlos und unverbindlich Einrichtungsskizzen in verschiedenen Ansichten.



Der Platz für Lager- und Medikamentenschränke (Mediboxen und Wochenrichtsystem) ist u.a. abhängig von der Anzahl der Bewohner einer Pflegeabteilung.

Das Aufmaß Ihrer Räumlichkeiten nehmen wir selbstverständlich vor Ort vor – bei Neubauten bitten wir Sie um die Überlassung eines Grundrisses.



Bei Ausschreibungen erstellen wir für Bauherren, Planer und Architekten Ausschreibungstexte. Gerne auch auf Datenträger.



Kawatec Adolf Walker

Geriatrische und
medizintechnische Lagersysteme

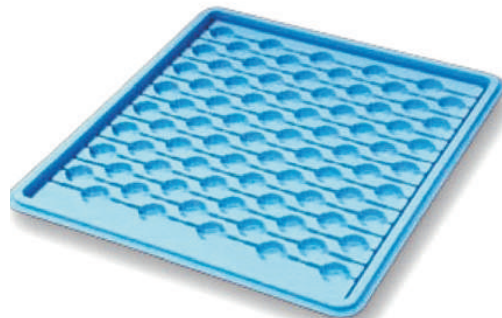
Dahlienstraße 3
77731 Willstätt

Telefon: 07852 - 93 57 10
Telefax: 07852 - 93 57 12
infothek@kawatec.de

Kawashuttle[®] das wiederverwendbare Apothekenrichtsystem

Für Lagerung von Original – **WIEGAND[®]** – Wochentablets in jedem Schrank !
Oder für den Transport von der Apotheke zum Seniorenheim!

Möchten Sie wirklich Ihr lange bewährtes Medikamenten- Verteilsystem entsorgen?
Und auch wenn die Apotheke Ihre Medikamente verblistert: Sie müssen die Medikamente noch verteilen.



Art. Nr. 241

Art.-Nr. 510.13
oder 510.13A4

	MONTAG	
Petra Both	1	1
Augmentin 250mg	1	
Supradyn Kps.	1	
Cyproteron-Drig.	1	
Baldrian Tr.		5



Art.-Nr. 591



Art.-Nr. 291

Kawatec entwickelte für Sie eine Transportbox, mit der Sie Ihre Wochentablets und Ihr bisheriges Verteil-System weiter verwenden können:

Das Kawashuttle

ist aus einem sehr leichten Kunststoff und daher auch sehr leicht zu tragen und dennoch schlagfest.

es ist feuerhemmend und hitzedämmend, schließlich wird es in einem KFZ befördert.

Natürlich ist es für den Transport abschließbar.

Das Kawashuttle ist nur ca. 35 cm hoch und ca. 25 29 cm breit und fasst bis zu 10 Wochentablets.

Und mit den computergerechten Etiketten bleiben die Medikamente und deren Eigentümer weiterhin identifizierbar.



Ab 184 Euro



Petra Both	Penicillin-Allergie	Dr. Krauer	Zi. 17
07.00	12.00	17.00	22.00